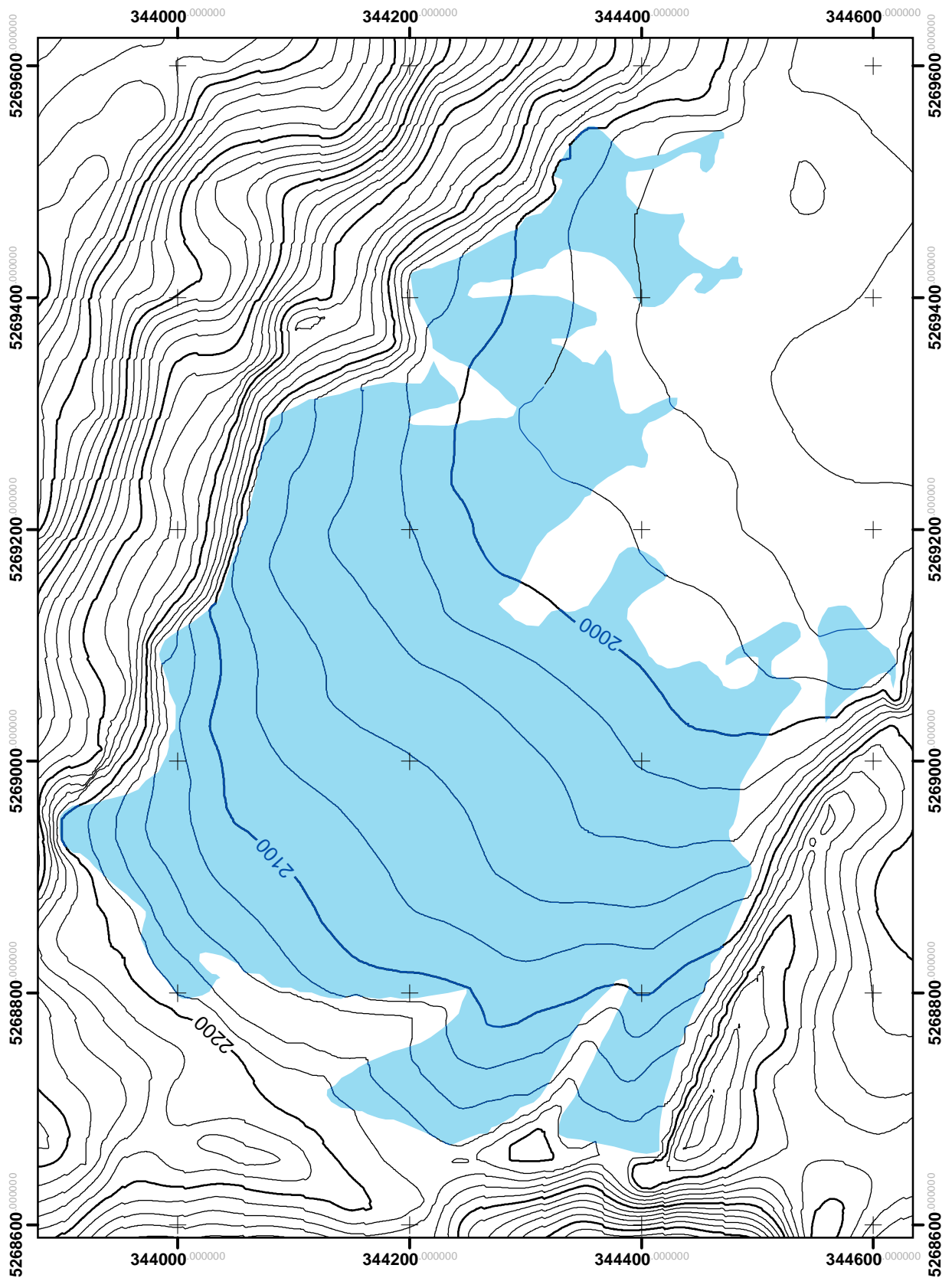


Watzmanngletscher 1897



1:5000

Nach einer barometrisch-tachymetrischen Aufnahme des Topographischen Bureaus des königlich bayerischen Generalstabs
(Copyright: Bayerisches Landesamt für Vermessung und Geoinformation).

Kartographie: W. Hagg
www.bayerische-gletscher.de